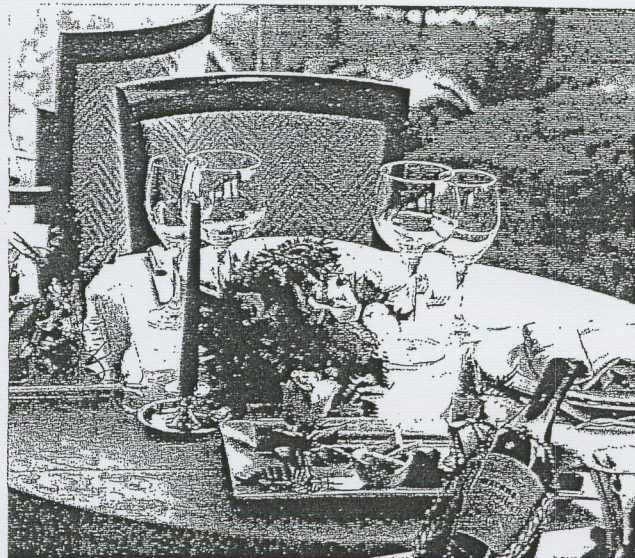
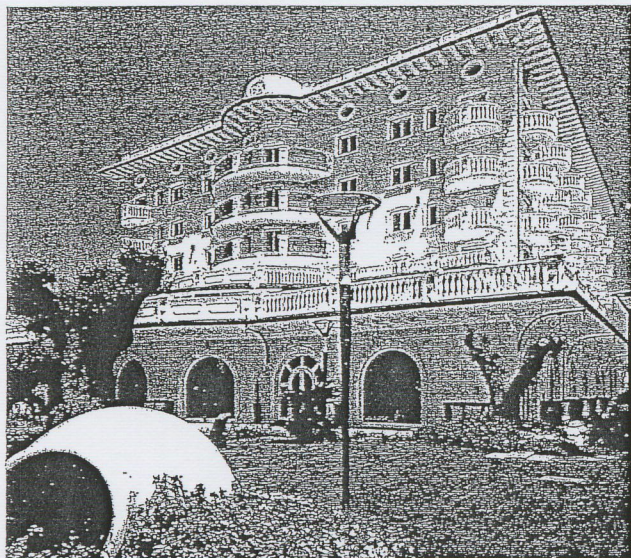


IN WORLD

Travel Time – Yachting - Drive
Aprile 2008

Diffusione	Lettori
100.000	500.000

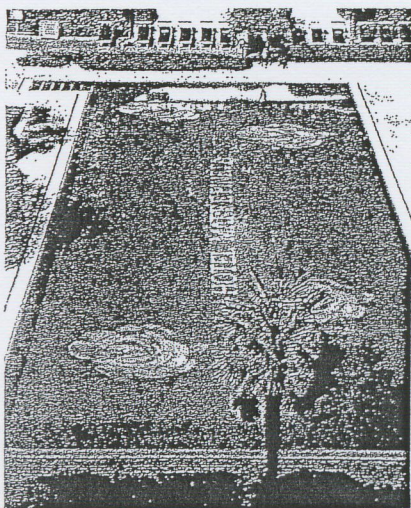


PALACE HOTEL A MILANO MARITTIMA E GRAND HOTEL A RIMINI

i "due gioielli" della catena alberghiera Select Hotels

Unita a Cervia dal porto-canale e immersa nel verde di una millenaria pineta, Milano Marittima sfoggia una raffinata eleganza con i suoi negozi "firmati" e con i prestigiosi Hotels.

La catena alberghiera Select Hotels di un imprenditore lungimirante, Antonio Batani, ha già sei strutture a Milano Marittima, due a Cervia una ad Acquapartita di Bagno di Romagna e adesso ha acquisito il mitico Grand Hotel di Rimini, icona del turismo internazionale, celebrata nei film di Federico Fellini.



Per tutti questi Hotels, che offrono oltre 1500 posti letto, il centro dell'attenzione verso l'ospite è garantito dalla qualità del servizio, da una ristorazione di alto livello - gli Chef provengono da rinomate "università della cucina italiana" - e da un comfort esclusivo.

L'Hotel Aurelia, completamente rinnovato, sul mare a pochi passi dal centro, l'Hotel Brasil in posizione tranquilla sul litorale, l'Hotel Doge, immerso in un giardino con accesso diretto alla spiaggia, il Grand Hotel Gallia, "quattro stelle" dal servizio impeccabile, l'Hotel Mare e Pineta, un'oasi lussureggiante con ampia spiaggia privata, raffinato ristorante e campi da tennis, si trovano tutti a Milano Marittima.

Invece a Cervia, sul lungomare Deledda, sono situati l'Hotel Universal, ristrutturato completamente e l'Hotel Diplomatic, affacciato sulla spiaggia con vista panoramica dal ristorante e ampio parcheggio privato. Nel verde dell'Appennino tosco-romagnolo a Acquapartita di Bagno di Romagna si trova l'Hotel Miramonti.

Il fiore all'occhiello del gruppo è il Palace Hotel, inaugurato a Milano Marittima nel 2005, è un "cinque stelle" esclusivo sul litorale. Evoca nelle forme gli eleganti edifici del primo Novecento, ha camere vista mare grandi e luminose, bagni con vasca idromassaggio, pavimenti in marmi intar-

siati provenienti dalla Turchia, pareti rivestite in legno di rovere, lampadari di cristallo di Murano disegnati da Carlo Scarpa per Venini.

Un'ampia zona bar, dove la sera si susseguono spettacoli, cabaret e piano bar, un ristorante che propone uno straordinario menu arricchito da un buffet di antipasti a base di pesce e da una vasta scelta di dolci di ogni tipo. La zona Benessere offre trattamenti per "lei e lui" di ogni età. Nel giardino spiccano ulivi millenari e aiuole fiorite. Il Centro Congressi è equipaggiato con le più moderne tecnologie e può essere suddiviso in quattro ambienti, confinanti ma indipendenti e insonorizzati, collegati direttamente con la reception e l'area ristorazione.

In estate si può cenare a bordo della splendida piscina ed è possibile raggiungere la spiaggia privata direttamente dall'Hotel.

Il sogno di Antonio Batani si è avverato: i suoi Hotels si posizionano tra i più raffinati e confortevoli non solo in Italia ma in Europa.

**Per informazioni:
www.selecthotels.it**